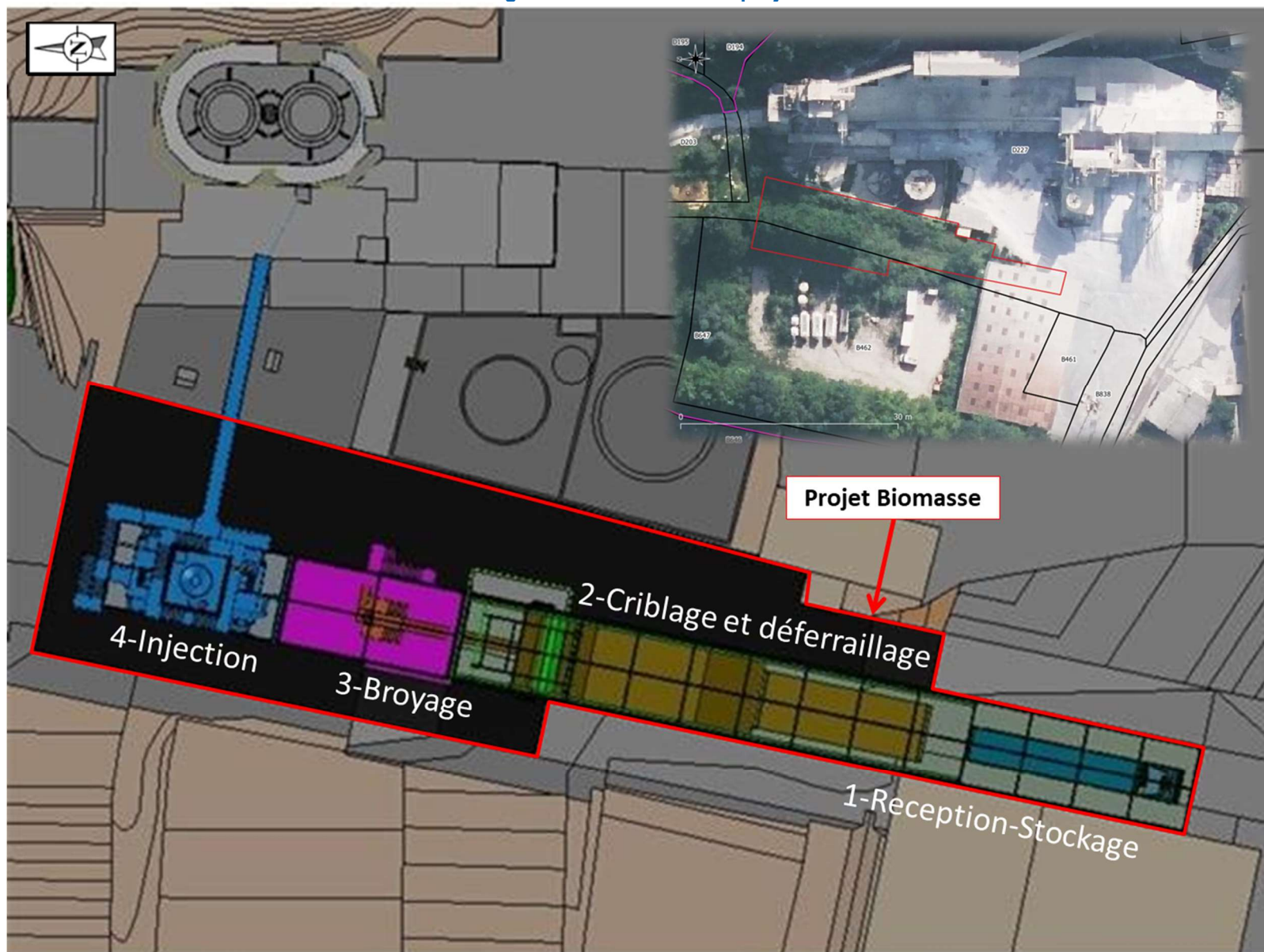
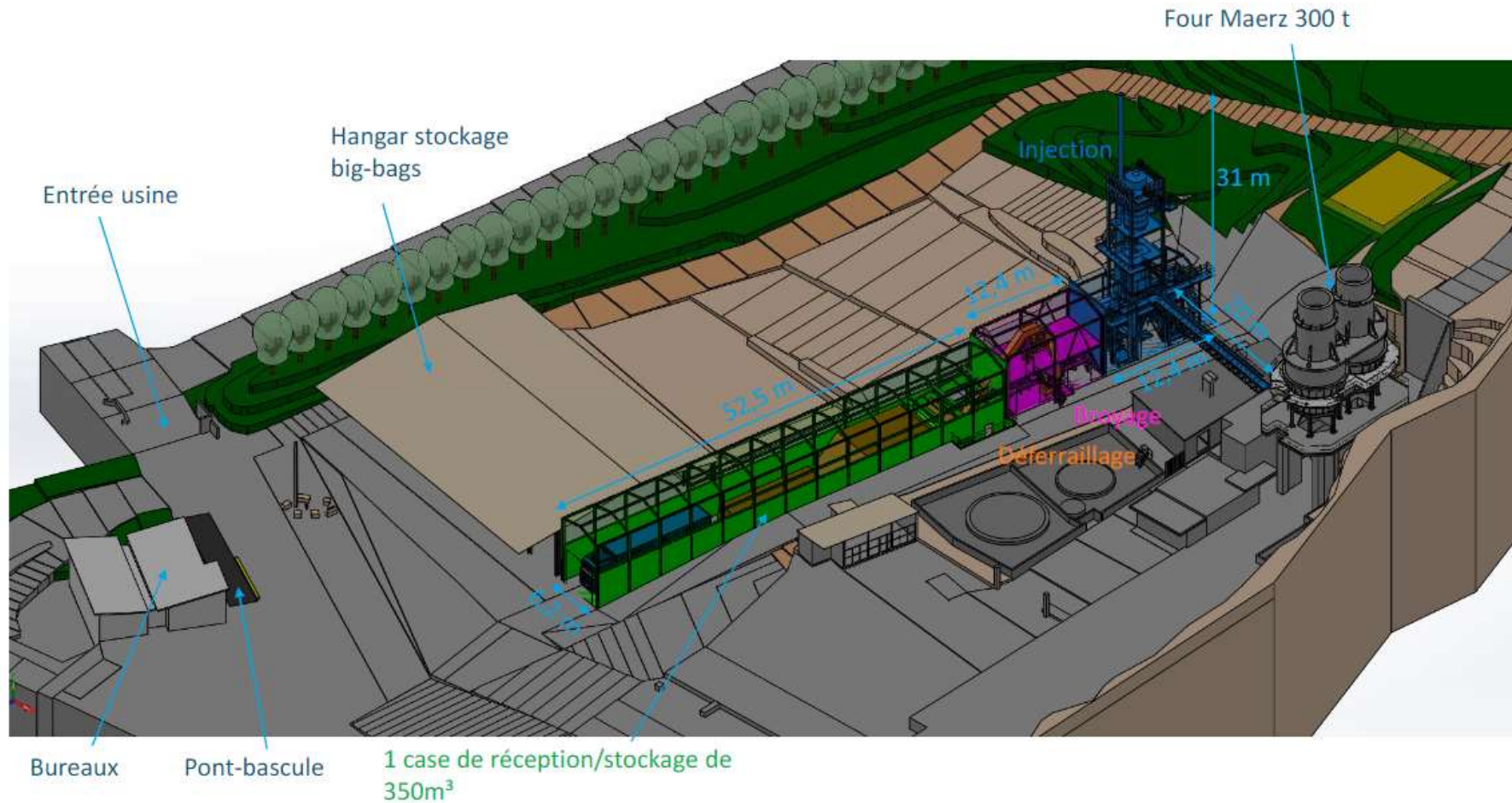


Figure 5 : Plan masse du projet



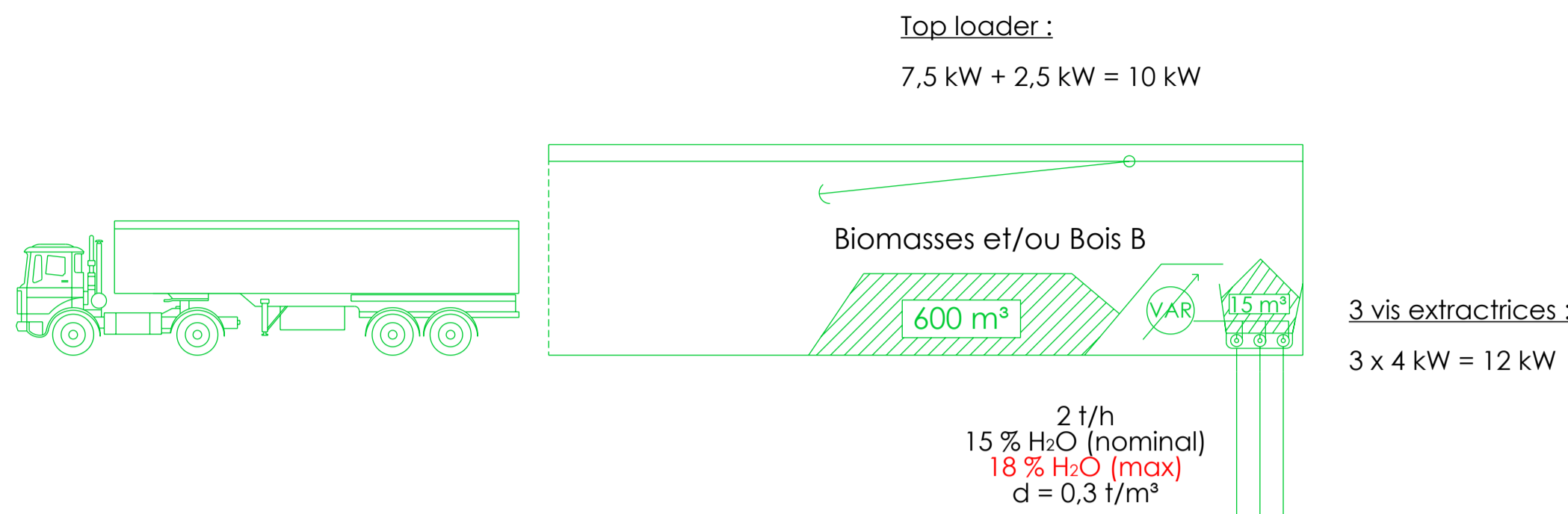
PIÈCE V : PLAN DE PRESENTATION DU PROJET

Figure 6 : Plan de présentation du projet

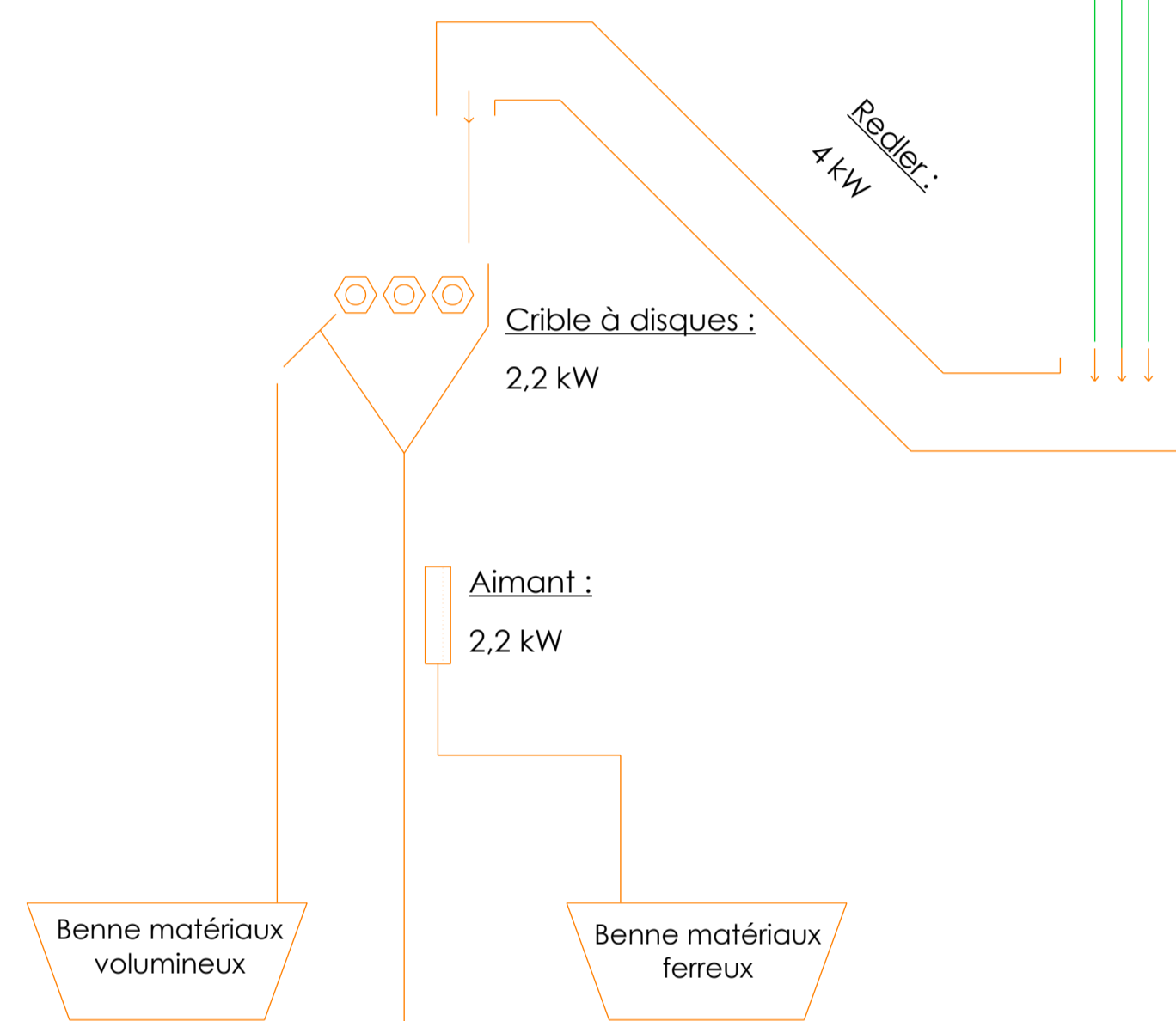


PIÈCE VI : SYNOPTIQUE DU PROJET

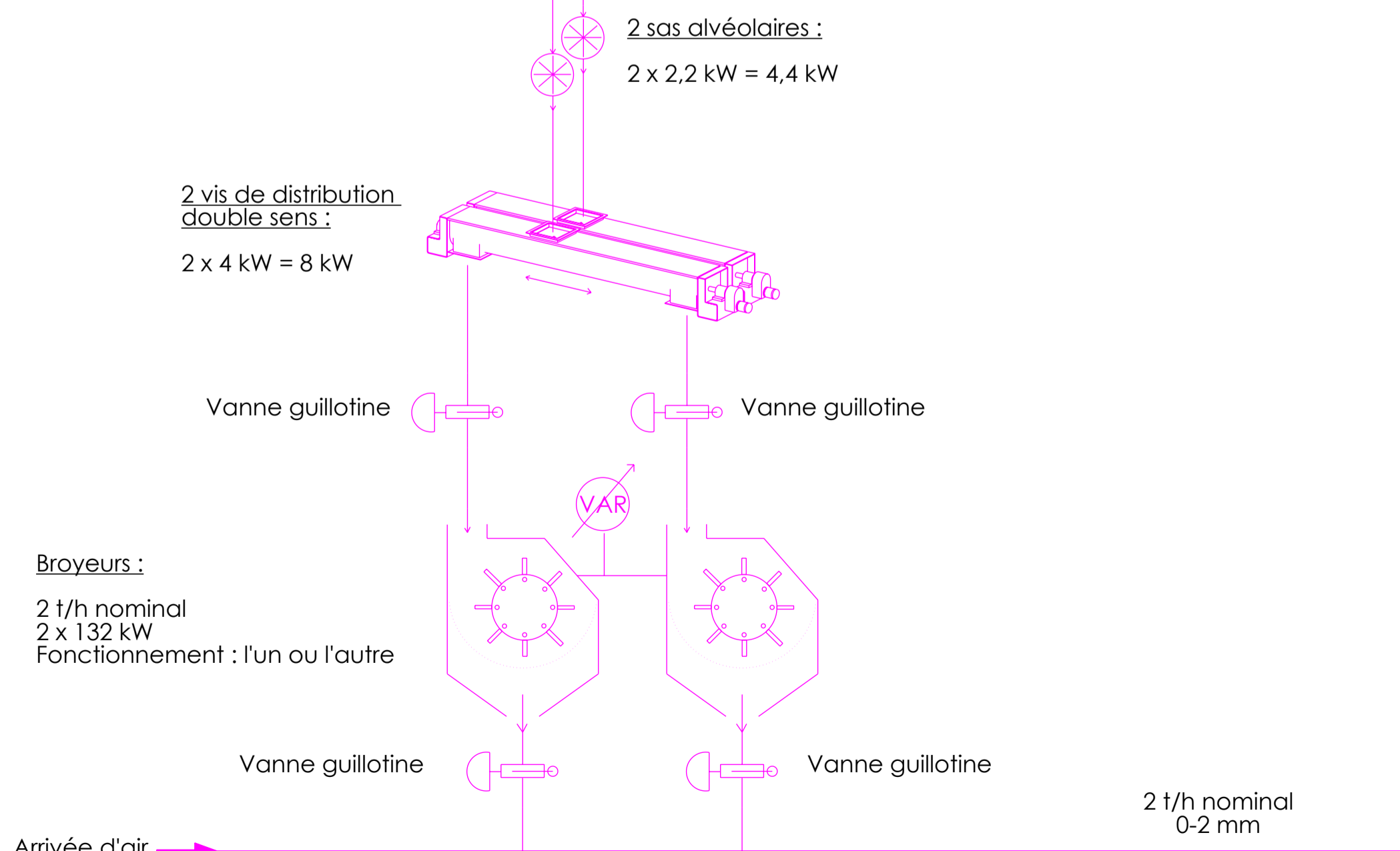
Réception bois



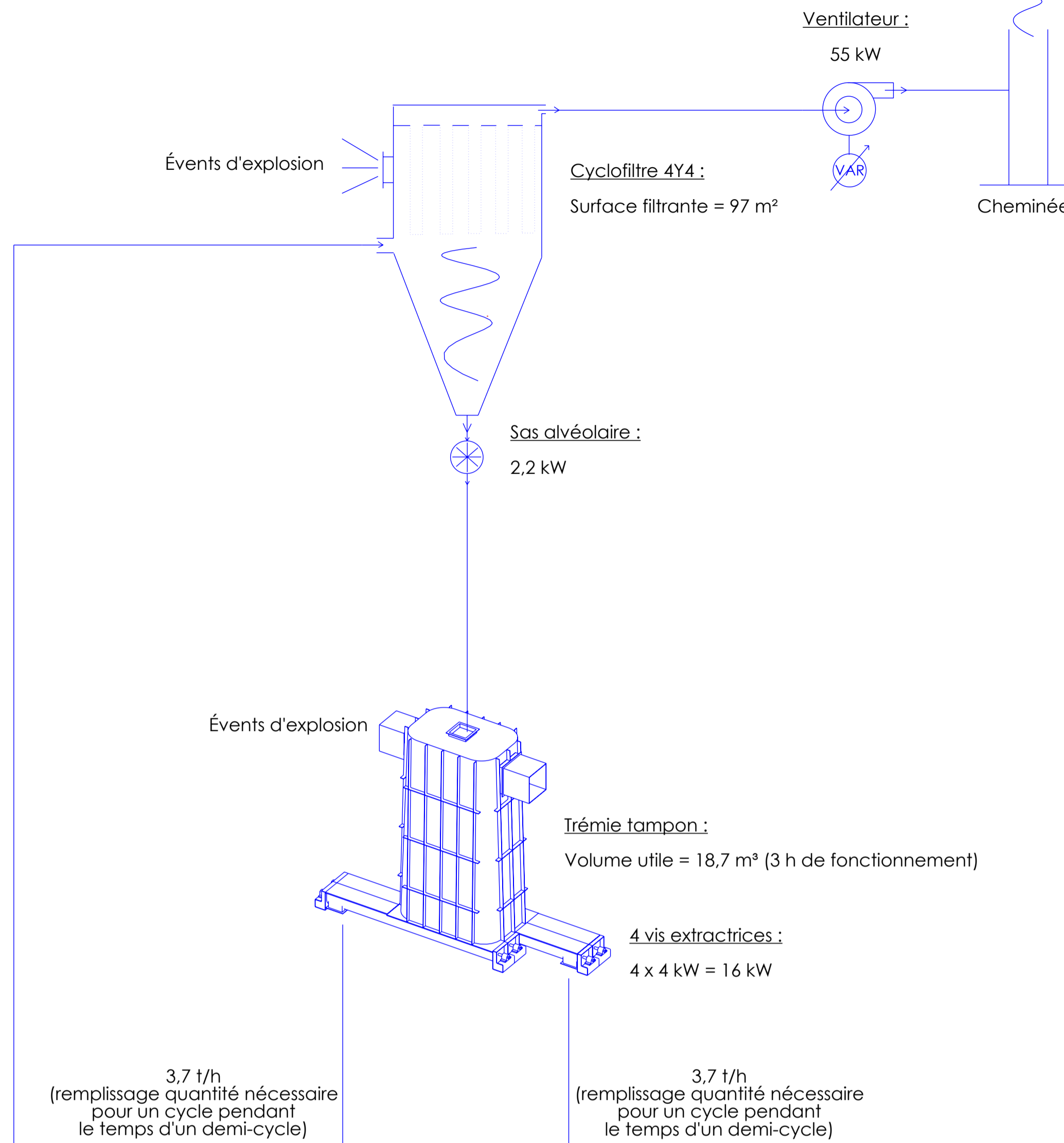
Déferrailage



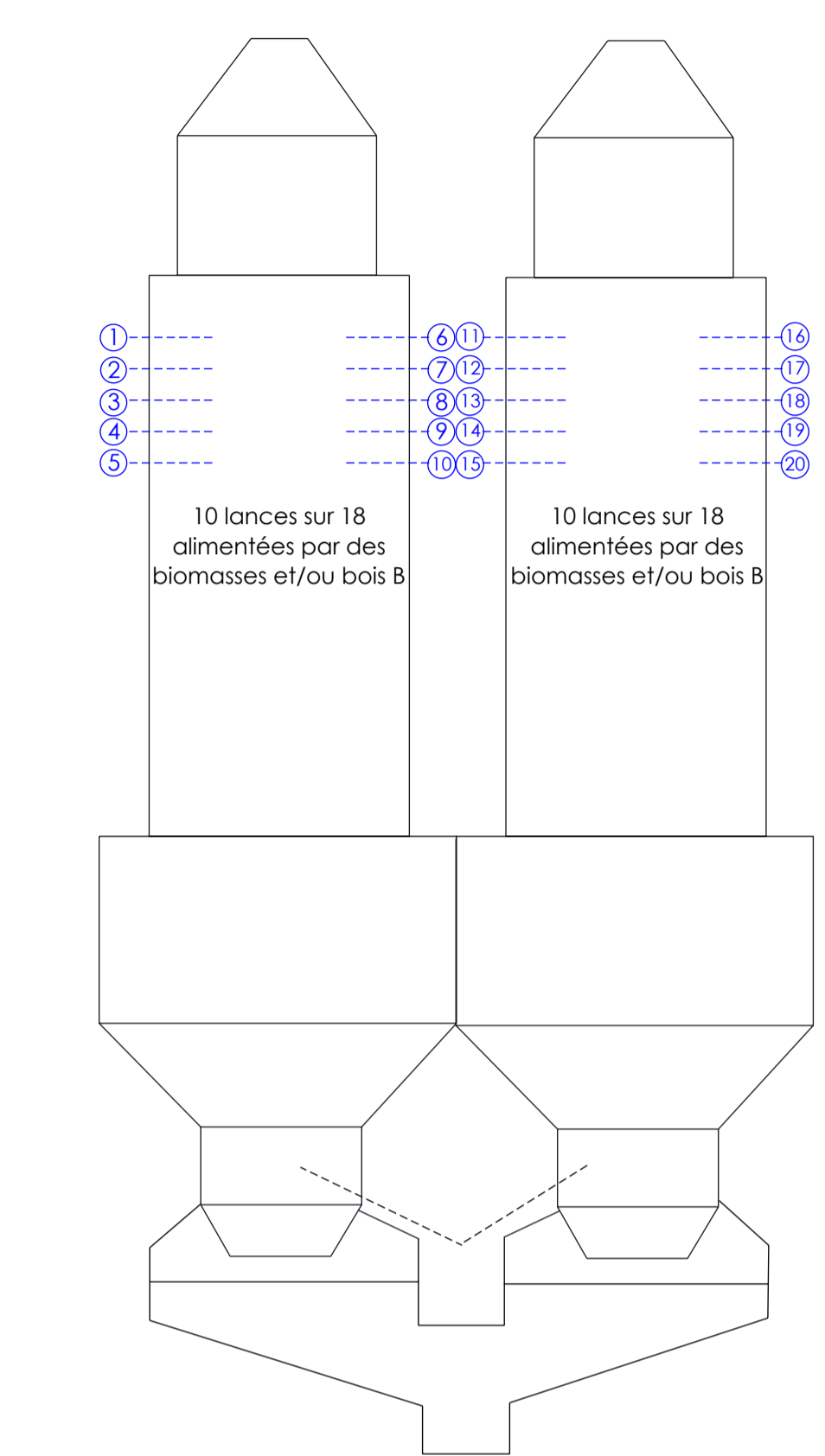
Broyage



Injection



Four



Four MAERZ

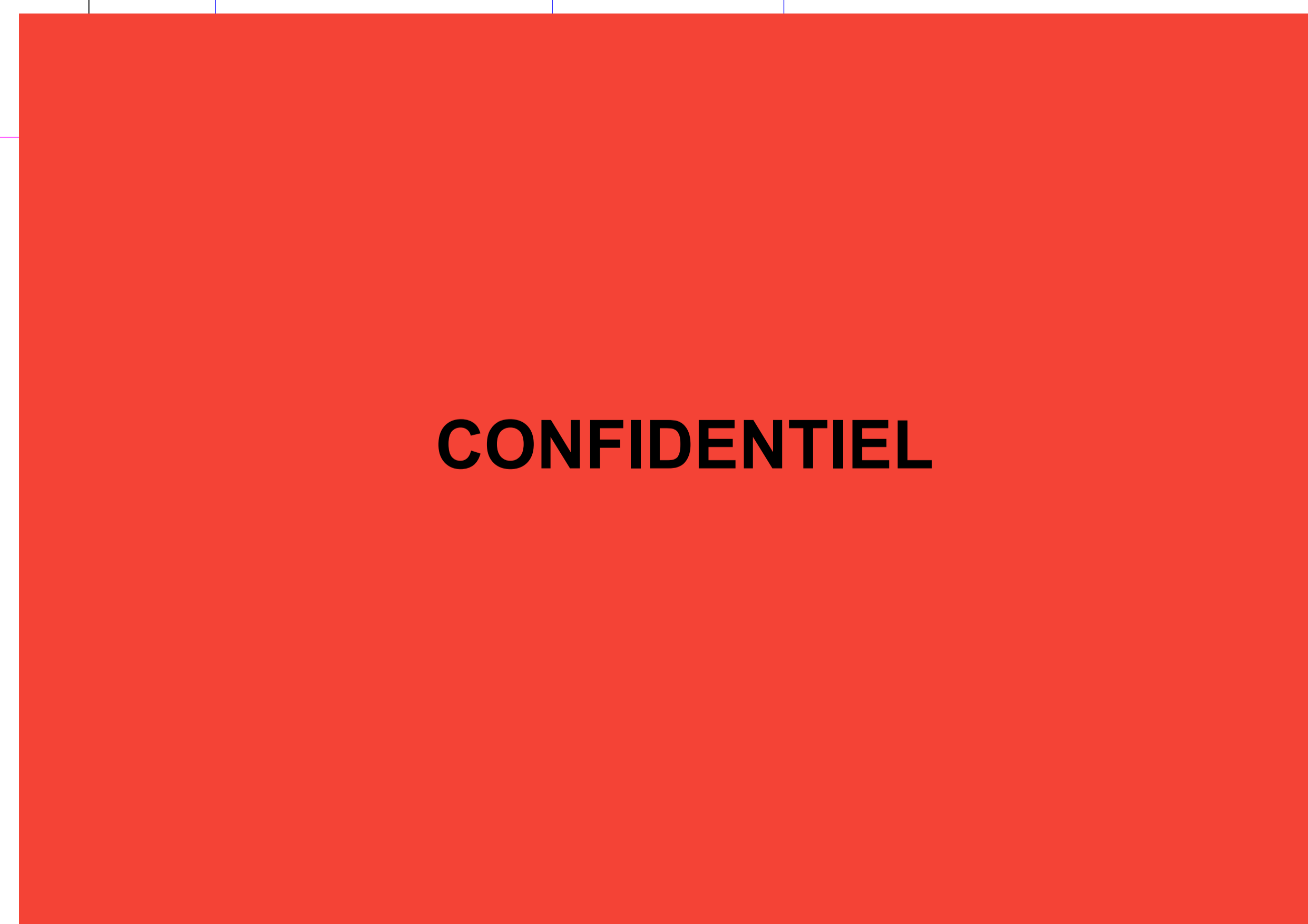
Production de chaux :
150 t/j (mini)
270 t/j (nominal)
330 t/j (max)

Rendement : 3,56 GJ/t[CaO]

Consommation maximale de combustible biomasse : 45 t/j

Notes :

- Les puissances annoncées sont provisoires et devront être calculées définitivement lors de la phase de réalisation
- Les calculs de débits et de stockage ont été réalisés en prenant en compte une biomasse à 18% d'humidité, de PCI anhydre à 18400 kJ/kg, de densité 0,3 t/m³ et avec le four au maximum de sa capacité de production



Ind.	Date	Fait par	Vérifié	Approuvé	Modifications
E	15/05/2023	T. F.-B.	E. R.	O. M.	Mise à jour débit remplissage trémies
D	11/05/2023	T. F.-B.	E. R.	O. M.	Modification ratio combustibles et mise à jour puissances
C	17/06/2022	T. F.-B.	X. G./C. D./M. R./O. M./S. P.	E. R.	Modification combustibles utilisés
B	23/11/2021	T. F.-B.	X. G./C. D./M. R./O. M./S. P.	E. R.	Mise à jour débits, volumes, puissances et équipements + mise à jour mise en page
A	19/10/2021	T. F.-B.	X. G.	E. R.	Mise à jour débits, volumes et équipements
	12/10/2021	T. F.-B.	X. G.	E. R.	

Lhoist Usine de : LA BUISSE

Ce plan ne peut être reproduit ni communiqué à un tiers sans notre autorisation écrite

Alimentation four à 55% en biomasse Synoptique Avant-Projet

Echelle : Ft : A1

Dossier :

Plan N° : 15078

PIÈCE VII : LOCALISATION DES SOURCES D'EMISSIONS ATMOSPHERIQUES ACTUELLES ET FUTURES

Figure 7 : Rejets atmosphériques canalisés actuels



Figure 8 : Rejets atmosphériques canalisés futurs (modifiés ou ajoutés par le projet)



PIÈCE VIII : PLAN DE CIRCULATION